



# INFO. CONSELL

## INFORMACIÓ

### MATERIA TRANSVERSAL

La universitat té la funció fonamental de formar bons professionals en les diverses branques del coneixement, al mateix temps que ha de facilitar el desenvolupament intel·lectual i personal dels estudiants a partir d'uns valors i ha d'ajudar-los a construir la seva capacitat de la reflexió crítica per tal que puguin interactuar en la societat de què formen part com a ciutadans.

El Reial Decret 861/2010, en el qual s'estableix l'ordenació dels ensenyaments universitaris oficials, ja recull aquesta filosofia sobre la formació transversal, més enllà de la docència reglada stricto sensu. La UdL ofereix aquests coneixements i capacitats mitjançant l'assignatura de 6 ECTS Matèria transversal que consta en els plans d'estudis de tots els graus.

Actualment la matèria transversal es divideix en dos grans àmbits docents:

**FORMACIÓ ESTRATÈGICA:** Es centra en àmbits de coneixements i capacitats que es consideren substantius per enfortir una formació integral de l'estudiant, com són: l'emprenedoria; el pensament científic; les TIC's i les noves plataformes tecnològiques; i la comunicació i expressió escrita i oral.

**FORMACIÓ BÀSICA TRANSVERSAL:** Inclou aquelles activitats d'interès formatiu cultural i esportiu; les accions relacionades amb la qüestió de gènere; les activitats de cooperació; les activitats que propicien l'adquisició de competències informacionals -recursos bibliogràfics i de documentació-; la participació en congressos, simposis i jornades organitzades a la UdL de caràcter clarament transversal; així com, la representació i participació estudiantil.

+ INFO: [Normativa](#) sobre matèria transversal aprovada per Consell de Govern en data 26 de juny de 2013.

### Reconeixement dels crèdits de matèria transversal dels cursos de llengua estrangera

Els alumnes que hagin realitzat un curs de llengua estrangera abans del 30 de setembre de 2013, en el marc dels respectius estudis de grau, es podran acollir fins al **15 de novembre de 2013** a la normativa de matèria transversal anteriorment vigent per al reconeixement dels crèdits.

## NORMATIVA D'ACREDITACIÓ DE LA TERCERA LLENGUA EN ESTUDIS DE GRAU

### Sabies que al acabar els estudis de grau els estudiants hem d'acreditar coneixements d'una tercera llengua?

El nivell mínim fixat és el B1, excepte en els graus que tenen requeriments específics.

#### Què es considera tercera llengua?

L'anglès, el francès, l'alemany i l'italià.

#### Com pots acreditar aquests crèdits?

- Presentant un certificat reconegut per la UdL
- Superant un mínim de 6 crèdits ECTS d'assignatures impartides en una tercera llengua.
- Superant alguna assignatura d'idioma del pla d'estudis en què es garanteixi la superació del nivell mínim.
- Elaborar la defensa del treball de fi de grau en una tercera llengua.
- Superar una prova específica organitzada pel Servei Lingüístic.
- Desenvolupant pràctiques externes del grau en una empresa d'àmbit internacional on l'ús de la tercera llengua
- Participant en programes de mobilitat amb un mínim de 6 crèdits ECTS en una tercera llengua.
- Correspon a la Comissió d'Ordenació Acadèmica resoldre situacions d'excepcionalitat

#### On l'hauràs d'acreditar?

Presentant el certificat a la secretaria del teu centre. Quan el certificat s'hagi obtingut a través del Servei Lingüístic aquesta unitat s'encarregarà de comunicar-ho a la secretaria del centre.

### I els nous estudiants què passarà?

Doncs bé, sembla que el Govern té la voluntat de que els estudiants de nou ingrés, hauran d'acreditar un B2 en una llengua estrangera, una vegada hagin acabat la carrera.

A principi de curs els alumnes que tinguin un nivell B2 l'hauran de presentar a secretaria juntament amb la matrícula. Totes aquelles persones que no tinguin un B2, faran una prova de nivell per veure quin és el seu nivell. Davant aquesta demanda, la UdL ofereix cursos per aconseguir el nivell establert.

Així doncs, hi haurà una creació d'una Escola d'Idiomes a la UdL que donarà resposta a la demanda per aconseguir el nivell establert per la normativa.

+ INFO: [http://www.udl.cat/export/sites/UdL/serveis/sl/galeria\\_doc/Acord\\_244-2010\\_CG26072010\\_i\\_mod.pdf](http://www.udl.cat/export/sites/UdL/serveis/sl/galeria_doc/Acord_244-2010_CG26072010_i_mod.pdf)

## INFO. REUNIONS

En aquest apartat us informem dels temes principals tractats d'algunes de les reunions a les que assistim:

28/06/13 **Conferència general del Consell Interuniversitari de Catalunya**  
Debat sobre les taxes i preus universitaris per al curs 2013/2104.

01/07/13 **Trobada i intercanvi d'opinions amb la nova junta directiva de l'Associació d'Antics Alumnes i Amics de la UdL.**

03/07/13 **Comissió d'Avaluació de la Universitat (CAU)**  
Modificacions al Manual d'Avaluació del Professorat.

05/07/13 **Plenari del Consell Social**  
Aprovació del Pla Estratègic 2013-2016 de la Universitat de Lleida.

10/07/13 **Ple del Consejo de Estudiantes Universitario del Estado (CEUNE)**  
Debat del projecte de Real Decret de beques i lliandars, informe del Comitè d'Experts en matèria universitària i nomenaments del Consell Assessor de l'Agència Nacional d'Avaluació de la Qualitat i Acreditació (ANECA).

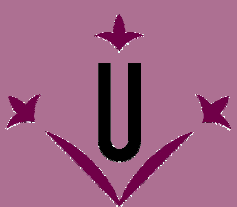
16/07/13 **Comissió de Personal Acadèmic**  
Priorització de les àrees de coneixement amb candidats a les beques post doctorals.

23/07/13 **Reunió amb la Vicerectora d'Estudiantat**  
Convocatòria de beques de col·laboració en serveis i unitats, cessió de bicicletes i acreditació de la tercera llengua.

24/07/13 **Consell de Govern**  
Declaració institucional contra l'increment del nivell d'experimentalitat de les enginyeries i el conseqüent augment al cost de la matrícula.

26/07/13 **Consell Social**  
Aplicació de la Bonificació del 30% als crèdits de màster segons el Decret de Preus per al curs 2013-2014.

## CONTACTA AMB NOSALTRES



[consell@estudiantat.udl.cat](mailto:consell@estudiantat.udl.cat)

WWW <http://www.estudiantat.udl.cat>



973 70 20 32



[/consell.universitatlleida](https://www.facebook.com/consell.universitatlleida)



[@ConsellUdL](https://twitter.com/ConsellUdL)

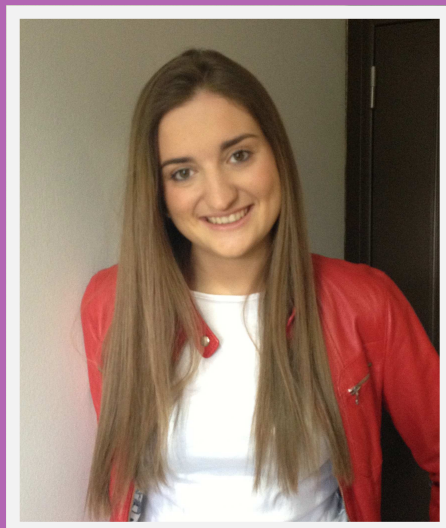




# CONSELLS DE CENTRE

## MIREM ENDAVANT: NOVES COORDINACIONS

### NOVA COORDINADORA DEL CONSELL DE LA FACULTAT DE MEDICINA



Mercè Matinero Tor ha estat nomenada nova coordinadora del Consell de l'Estudiantat de Medicina. La Mercè, estudiant de segon de Medicina a la UdL, va presentar candidatura a les eleccions per a nou coordinador després de dos anys participant en el Consell de l'Estudiant, sent escollida membre de la Junta de Facultat i membre del Claustre, col·laborant en les activitats i també formant-se en el Curs de Representació Estudiantil i en les Jornades de Formació. Ha estat anomenada, a més, Vicepresidenta del Comitè Organitzador de les JEEM (Jornades Estatales de Estudiantes de Medicina), organitzades pel CEEM (Consejo Estatal de Estudiantes de Medicina), que es celebraran del 16 al 19 d'octubre de 2013 a Lleida. Entre d'altres. Una noia activa, que li agrada i participa en la cultura, i que també dedica el seu temps als demés.

La Mercè Matinero té l'objectiu principal d'apropar el Consell de l'Estudiantat a tots i cadascun dels estudiants de la Facultat de Medicina. Pretén donar a conèixer què és el Consell, per a què ens pot servir, quines activitats realitza i amb quina finalitat i, per damunt de tot, fer participar a tothom de tot el que es realitza des del Consell de l'Estudiant de Medicina. A més intentarà intercedir en tots els possibles problemes que l'estudiantat pugui tenir i sempre actuar amb transparència i honestat.

El passat 27 de Maig, durant les Eleccions del Consell de l'Estudiantat de la Facultat de Medicina, va sortir escollit com a secretari Dani Cabezas (segon curs de Biomedicina) i com a tresorer Adrià Giménez (primer curs de Medicina).

### NOVA COORDINADORA DEL CONSELL DE LA FACULTAT DE CIÈNCIES DE LA EDUCACIÓ

L'Anna Cabiscol Aceret, estudiant de quart curs d'Educació Infantil, és la nova coordinadora del Consell de l'Estudiantat de Ciències de l'Educació. Aquest nou curs des del Consell de la Facultat de Ciències de l'Educació pretenen fer una forta difusió del Consell per tal que s'incorporin estudiants nous, endemés d'assessorar i donar suport a tot estudiant que ho requereixi, així com augmentar els actes socials i culturals. També pretenen potenciar la comunicació i el sentiment de pertinença entre els i les estudiants de diferents cursos de la facultat tot promovent el treball en equip, el intercanvi d'idees fent diferents activitats tot afavorint la formació extraacadèmica.



### NOVA COORDINADORA DEL CONSELL DE LA FACULTAT D'INFERMERIA



La Carolina Climent Sanz és la nova coordinadora del Consell de l'Estudiantat de la Facultat d'Infermeria. L'estudiant de tercer curs de Fisioteràpia té com a objectiu principal mantenir els elevats índex de participació que han aconseguit els anteriors coordinadors. Pretén donar a conèixer als nous estudiants el Consell de l'Estudiantat i fer-los partícips tant de l'equip de representació com de les activitats que aquest desenvolupa. Ara per ara la Carolina esta buscant persones interessades i amb ganes per tal de formar un equip de coordinació que, conjuntament amb el suport dels estudiants que ja formen part del Consell d'Infermeria, duguin a terme les tasques de representació el curs vinent.

FINS SEMPRE!

Des d'aquí volem donar l'enhorabona a tots aquells alumnes que aquest any han finalitzat els seus estudis universitaris a la UdL. Aquell dia, aquell primer dia de curs en que trepitjàveu per primera vegada la Universitat de Lleida, no us podíeu ni arribar a imaginar tot el que viuríeu i totes les experiències que es farien realitat entre les parets de les vostres aules, biblioteques, cafeteries, sales d'actes o sales de reunions. I, qui ho diria, ja sou al final.

Des d'aquí volem desitjar-vos un futur feliç, que lluiteu pels vostres somnis, que ningú us digui que no podeu i, de ben segur, tard o d'hora, amb esforç, constància i dedicació, arribareu a les vostres metes i és aleshores quan mirareu endarrere i recordareu la Universitat de Lleida.

També aprofitem per animar-vos a formar part de l'Associació d'Alumnes i Amics de la UdL: [hLp://4udl.wordpress.com/](http://4udl.wordpress.com/)



## CONTACTA AMB NOSALTRES

**DRET I ECONOMIA:** [fde@estudiantat.udl.cat](mailto:fde@estudiantat.udl.cat) // 973 70 33 67

**INFERMERIA:** [infermeria@estudiantat.udl.cat](mailto:infermeria@estudiantat.udl.cat) // 973 70 22 77

**MEDICINA:** [medicina@estudiantat.udl.cat](mailto:medicina@estudiantat.udl.cat) // 973 00 36 53

**ETSEA:** [etsea@estudiantat.udl.cat](mailto:etsea@estudiantat.udl.cat)

**LLETRES:** [lletres@estudiantat.udl.cat](mailto:lletres@estudiantat.udl.cat) // 973 70 31 38

**INEFC:** [gerardgomishuete@gmail.com](mailto:gerardgomishuete@gmail.com)

**EPS:** [eps@estudiantat.udl.cat](mailto:eps@estudiantat.udl.cat) // 973 70 27 10

**CIÈNCIES DE LA EDUCACIÓ:** [fce@estudiantat.udl.cat](mailto:fce@estudiantat.udl.cat)

